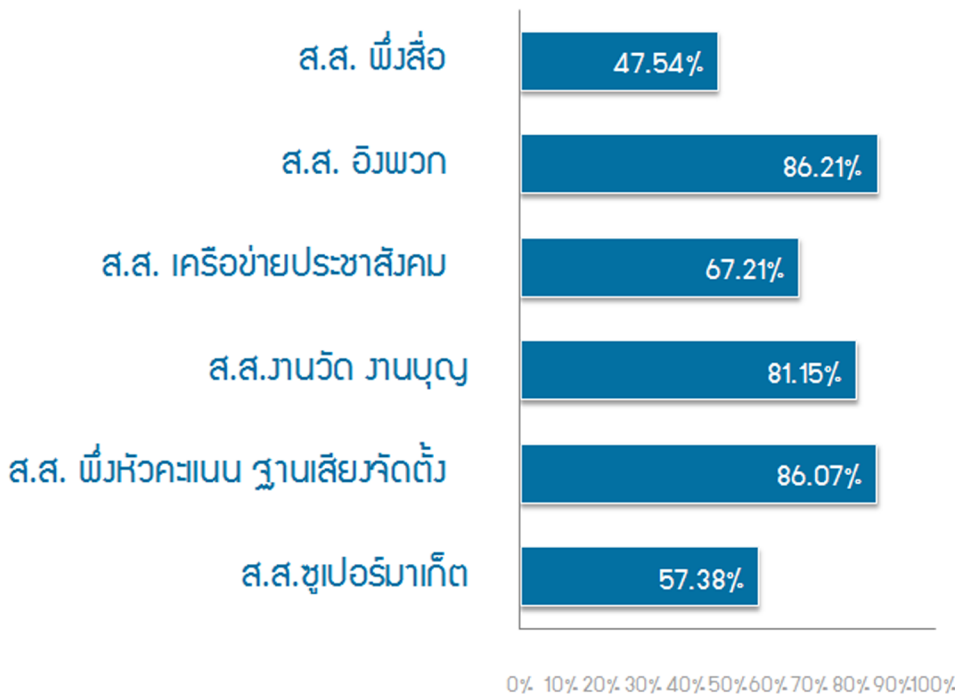


“พฤติกรรมกรรมการหาเสียงและรักษาฐานเสียง”*

คุณเคยสงสัยไหมว่า ส.ส. มีพฤติกรรมเช่นไรในการหาเสียงและรักษาฐานคะแนนเสียง เพราะการเข้ามาเป็น ส.ส. นั้นอาจจะดูเป็นเรื่องยาก แต่เมื่อได้เข้ามาเป็นแล้ว การรักษาความนิยมในตัวเองและการรักษาฐานเสียงก็รวมถึงการสร้างฐานเสียงใหม่เพื่อการเลือกตั้งครั้งต่อไปดูจะเป็นการยากยิ่งกว่า เรามาดูกันว่า ส.ส. มีพฤติกรรมเช่นไรในการหาเสียงและรักษาฐานเสียง โดยภาพรวมพฤติกรรมที่ ส.ส. ใช้หาเสียง ใช้รักษาความนิยมในตัวเองและใช้รักษาฐานเสียง มีตั้งแต่ การแจกข้าว แจกซอง เป็นประธานงานศพ ไปรวมงานแต่งงานงานบวช อาศัยกลุ่มประชาสังคม อาศัยสื่อ และใช้เครือข่ายนักการเมืองในพื้นที่ อย่างวไรก็ดี ส.ส. ไม่ได้ใช้วิธีใดวิธีหนึ่งเพื่อหาเสียงและรักษาฐานคะแนนเสียง แต่จะใช้หลายวิธีร่วมกัน



โดยภาพรวม

เราสามารถแจกแจงพฤติกรรมของ ส.ส. ที่เป็นที่นิยมในการหาเสียงและรักษาฐานเสียงได้ดังนี้

- ร้อยละ 58 ของ ส.ส. ในกลุ่มตัวอย่างเป็น ส.ส. ชูเปอร์มาเก็ต หรือ เป็น ส.ส. ที่ใช้วิธีการแจกข้าวซอง เพื่อให้ได้มาซึ่งคะแนนเสียงและความนิยม (ส.ส. ประเภทมักนี้จะใช้ สำนักงาน ส.ส. เป็นที่แจกน้ำ แจกน้ำแข็ง แจกเตนท์ มากกว่าจะเป็นที่รับเรื่องราวร้องเรียน ร้องทุกข์จากชาวบ้าน)
- ร้อยละ 86 ของ ส.ส. ในกลุ่มตัวอย่างเป็น ส.ส. พึ่งหัวหน้าคะแนน (คุณอาจจะไม่แปลกใจมากนัก เพราะการเมืองไทย และนักการเมืองไทยก็หนีไม่พ้นระบบอุปถัมภ์)
- ร้อยละ 82 ของ ส.ส. ในกลุ่มตัวอย่างเป็น ส.ส. งานวัด งานบุญ ซึ่งคุณสามารถพบเห็นพวกเขาได้ตามงานพวกนี้ (แต่คุณอาจไม่เห็นพวกเขาในสภาฯ ไม่เห็นเขาโหวตกฎหมายที่อาจจะมัลลกระทบต่อชีวิต ความเป็นอยู่ของคุณได้)
- ร้อยละ 67 ของ ส.ส. ในกลุ่มตัวอย่างเป็น ส.ส. ที่อาศัยเครือข่ายแม่บ้านหรือองค์กรชุมชน เป็นฐานเสียง
- ร้อยละ 86 ของ ส.ส. ในกลุ่มตัวอย่างเป็น ส.ส. อิงพวก (นอกจากเครือข่ายหัวหน้าคะแนนแล้ว ส.ส. ยังมีเครือข่ายนักการเมืองในพื้นที่ ตั้งแต่ ส.อบต สก. ส.อบจ. รวมไปถึง ส.ส. พวกกันเอง - เป็นพวกเดียวกัน ใช้ฐานเสียงเดียวกัน หาเสียงด้วยกัน ใช้ร่วมกันได้)
- ร้อยละ 48 ของ ส.ส. ในกลุ่มตัวอย่างใช้สื่อเพื่อหาเสียงและรักษาฐานเสียง (น้ำพึ้งเรือ เสือพึ้งป่า แต่บางครั้งก็ไม่ว่า ใช้อิทธิพลคุมสื่อ หรือฮั้วกับสื่อก็ไม่ได้)

คุณไม่แปลกใจเลยใช่ไหม ที่ ส.ส. มีพฤติกรรมที่จัดประเภทได้เป็นแบบ ส.ส. พึ่งหัวหน้าคะแนน ฐานเสียงจัดตั้ง และ ส.ส. อิงพวกมากที่สุดในกลุ่มพฤติกรรมทั้งหมด

* ข้อมูล ส.ส. จากการเก็บข้อมูลเชิงลึกในพื้นที่ 15 จังหวัด รวม 122 คน • จังหวัด (เขตเลือกตั้ง) ที่อยู่ในชุดข้อมูล • เชียงราย (เขต 1 2 3) • นครสวรรค์ (เขต 2 3) • พิษณุโลก (เขต 1 2) • สุพรรณบุรี (เขต 1 2) • นครปฐม (เขต 1 2) • อุทัยธานี (เขต 1) • ขอนแก่น (เขต 1 2 3 4) • บุรีรัมย์ (เขต 1 2 3 4) • อุตรดิตถ์ (เขต 1 2 3 4) • นครศรีธรรมราช (เขต 1 3 4) • สมขลา (เขต 1 3) • นราธิวาส (เขต 1 2) • กรุงเทพมหานคร (เขต 1 2 3 4 5 6 7 8 9 10 11) • สมุทรปราการ (เขต 1 2 3) • ชลบุรี (เขต 1 2 3)